



# Recor

SOMOS TECNOLOGÍA PARA LA SALUD

# 50

AÑOS

**LÍNEA DE**  
**LABORATORIO**

















## Catálogo de Productos

[www.recor.com.ec](http://www.recor.com.ec)

   Recor

# INDICE

Erba	Pag.03	
Bioneer	Pag.10	
Nikon	Pag.14	
JEOL	Pag.22	
ASI	Pag.24	
Memmert	Pag.26	
Tuttnauer	Pag.29	
Hettich	Pag.34	
Bioair	Pag.37	
Myr	Pag.39	
Rayto	Pag.41	
Vedalab	Pag.47	
Immuno Concepts	Pag.49	
Techno Medica	Pag.51	
Caretium	Pag.53	
Mayi	Pag.54	
Intec	Pag.56	
Boeco	Pag.58	
Neuation	Pag.60	
Gemmyco	Pag.62	
Major Science	Pag.66	
Marienfeld	Pag.68	

Recor Dental y Quimedic Cia. Ltda, es una empresa legalmente constituida en Octubre de 1970, dedicada a la importación y comercialización de equipos, insumos y prestación de servicios a nivel nacional en las áreas: MÉDICA, ODONTOLÓGICA, LABORATORIO, INDUSTRIAL Y BIOLOGÍA MOLECULAR Representamos para el Ecuador fábricas de prestigio mundial, contamos con un amplio stock de repuestos genuinos y un departamento de servicio técnico (Electro-Med) con personal altamente capacitado por las marcas representadas y con amplia experiencia en el campo para la instalación, mantenimientos preventivos, correctivos y servicio post-venta.



# SUCURSALES

## Matriz CUENCA

Luis Moreno Mora y  
Francisco Moscoso Esq.



## Sucursal Bolívar (Cuenca)

Calle Simón Bolívar 5-7B  
y Hermano Miguel



## Sucursal Santa María (Quito)

Santa María E4-143 y  
Francisco Pizarro



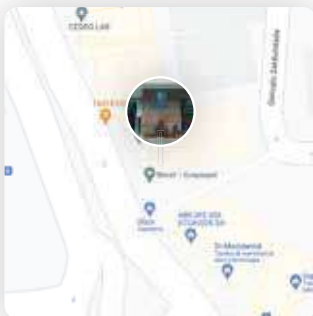
## Sucursal San Gregorio (Quito)

San Gregorio OE2-88 y  
Versalles



## Sucursal Kennedy (Guayaquil)

Cala Nueva Kennedy  
Av. San Jorge 1-28



## Sucursal (Riobamba)

Duchicela 18-46 y  
Princesa Toa



# NUEVA GAMA DE HEMATOLOGÍA

• FÁCIL • EFICIENTE • CONFIABLE



**Erba**  
Mannheim

## XL-180

**TIPO DE SISTEMA:**

- Discreto, automatizado, random access, prioridad en el paciente, 1 o 2 Reactivos, Unidad de mesada

**PRINCIPIO DE MEDICIÓN:**

- Punto(s) finales, Frecuencia(s), Inmunoensayos Turbidimétrico y de Aglutinación con Latex, Potenciometría directa (ISE)

**TIPOS DE MUESTRA:**

- Suero, plasma, sangre, orina, LCR, otros fluidos biológicos

**RENDIMIENTO:**

- 180 tests fotométricos/hora
- 360 tests/hora con ISE (opcional)

**TIPO DE ENSAYOS:**

- Enzimas, lípidos, proteínas, azúcares, nitrógenos, sustancias inorgánicas, complementos, inmunoensayos y otros

**MANEJO DE MUESTRAS:**

- Bandeja de Muestra/Reactivo
- Número máximo de muestras: 25
- Posiciones fijas de Muestras: 10
- Posiciones Flexibles Muestras
- Reactivo: 15

**BANDEJA DE REACCIÓN:**

- 45 cubetas de cristal duro reusable, longitud del camino óptico 5 mm

**SISTEMA DE LAVADO AUTOMATIZADO**



## XL-200

**TIPO DE FUNCIONAMIENTO:**

- Totalmente automatizado, con acceso aleatorio

**TECNOLOGÍA:**

- Fotometría / Quimioluminiscencia / Colorimetría / Turbidimetría

**RENDIMIENTO:**

- Hasta 200 pruebas por hora

**FUNCION STAT:**

- Provisto en la unidad, procesamiento independiente y prioritario

**MODOS DE ENSAYO:**

- Un punto, dos puntos, multipuntos

**CONTROLES Y CALIBRADORES:**

- Provistos para cada analito

**OPERADOR:**

- Protección contra colisión (horizontal y vertical)

**DETECCIÓN NIVEL DE LÍQUIDOS:**

- A través de sensor de choque

**MECANISMO DE SEGURIDAD:**

- Detección de coágulos de las muestras

**LIMPIEZA DE AGUJAS:**

- Interno y externo

**CARRUSEL DE MUESTRAS:**

- 39 posiciones para tubos primarios

**CARRUSEL DE REACTIVOS:**

- 50 posiciones de reactivos refrigerado

**CARRUSEL DE REACCIÓN:**

- 45 cubetas reutilizables

## XL- 640

**TIPO DE FUNCIONAMIENTO:**

- Totalmente automatizado, con acceso aleatorio

**TECNOLOGÍA:**

- Fotometría / Quimioluminiscencia / Colorimetría / Turbidimetría

**RENDIMIENTO:**

-  $\geq 400$  pruebas por hora

**FUNCIÓN STAT:**

- Provisto en la unidad, procesamiento independiente y prioritario

**MODOS DE ENSAYO:**

- Un punto, dos puntos, multipuntos

- Provistos para cada analito

- Protección contra colisión (horizontal y vertical)

- A través de sensor de choque

**MECANISMO DE SEGURIDAD:**

- Detección de coágulos de las muestras

**LIMPIEZA DE AGUJAS:**

- Interno y externo

**CARRUSEL DE MUESTRAS:**

- 80 posiciones para tubos primarios

**CARRUSEL DE REACTIVOS:**

- 56 posiciones de reactivos refrigerados

**CARRUSEL DE REACCIÓN:**

- 72 cubetas reutilizables

**SISTEMA DE LAVADO AUTOMATIZADO**



## XL-1000

**DISPENSACIÓN DE MUESTRAS Y REACTIVOS**

**TIPO DE SISTEMA:**

- Discreto, automatizado, random access, paciente priorizado, 1/2/3 sistema de reactivos

**PRINCIPIO DE MEDICIÓN:**

- Punto(s) finales, Frecuencia(s), Inmunoensayos Turbidimétrico y de Aglutinación con Latex, Potenciometría directa (ISE)

**TIPOS DE MUESTRA:**

- Suero, plasma, sangre, orina, LCR, otros fluidos biológicos

**RENDIMIENTO:**

- 800 pruebas fotométricas/hora

- 1040 pruebas/hora con ISE

**TIPO DE ENSAYOS:**

- Enzimas, lípidos, proteínas, azúcares, nitruros, sustancias inorgánicas, complementos, inmunoensayos y otros

**BANDEJA DE REACTIVOS:**

- Bandeja de reactivo 1 y bandeja de reactivo 2: 43 posiciones, cada una para 50 ml, Viales de 20 ml y 5 ml con adaptador

**BANDEJA DE MUESTRAS:**

- Carga de muestra de manera aleatoria, con racks de carga continua

**SISTEMA DE LAVADO AUTOMATIZADO**

## Máquinas Semiautomáticas

CHEM 5



CHEM 7



CHEM TOUCH



## EC 90

Nuevo analizador de electrolitos con electrodos sin mantenimiento en un cartucho sensor todo en uno, dirigido a laboratorios de todos los tamaños. El EC 90 mide directamente Na +, Cl-, K + y Ca2 + de sangre total, plasma, suero y orina prediluida utilizando un sensor que incorpora tecnología de película gruesa.

- Calibraciones automáticas de 1 y 2 puntos
- Módulo de control de calidad completamente funcional
- Precisión dentro de la ejecución <1% CV
- Análisis de un clic
- Bajo consumo de reactivo
- Sin limpieza extra
- Residuos autónomos
- Kits para laboratorios de bajo, medio y alto volumen



## HEMATOLOGÍA

### H 360

**PRINCIPIO DE MEDICION:**

- Método de impedancia eléctrica
- Fotometría basada en la tecnología LED, para la medición de Hemoglobina

**TIPO DE MUESTRAS:**

- Sangre total
- Muestras pre-diluidas
- Capilares

**VOLUMEN DE MUESTRA:**

- Sangre total : 9 ul
- Muestras pre-diluidas : 20 ul
- Capilares : 20 ul

**RENDIMIENTO:**

- 60 test/hora

**CAPACIDAD DE ALMACENAMIENTO:**

- 50.000 resultados completos con histogramas y diagramas de dispersión

**DIMENSIONES:**

- 364 x 477 x 417 mm
- 25 kg

**DETERMINACIONES REALIZADAS:**

- 22 parámetros, incluyendo 3 partes diferenciales WBC
- CBC: WBC, RBC, HGB, HCT, MCV, MCH, MCHC, PLT, LYM, MID GRA, LYM%, MID%, GRA%, RDW-SD, RDW-CD, PDW-SD, PDW-CV, P-LCR, P-LCC, MPV, PCT.

- 3 Diagramas de dispersión de WBC: Para diferenciar 3 poblaciones de blancos

**REACTIVOS:**

- Solo emplea 3 reactivos: Diluent Diff, Lyse Diff, Cleaner
- Cuenta con 3 niveles de control de calidad
- 1 Calibrador
- Reactivos libres de cianuro



### H 560

**PRINCIPIO DE MEDICION:**

- Método de impedancia para el conteo de WBC, RBC, PLT, reactivo de cianuro libre para pruebas de Hemoglobina

- Citometría de (FCM), Dispersión con Laser semiconductor, método de tinción química, canal independiente de Basófilos

**SISTEMA DE MUESTREO:**

- Sistema de carga de muestra manual
- Permite procesar cualquier tipo de tubo desde muestra en tubos pediátricos hasta muestras en tubos especiales, sin importar la casa comercial fabricante

**VOLUMEN DE ASPIRACIÓN:**

- Sangre total: 15 ul
- CBC: 11 ul
- Pre- diluida: 20 ul
- Capilar: 20 ul

**RENDIMIENTO:**

- 60 test/hora

**CAPACIDAD DE ALMACENAMIENTO:**

- 5.000 completos incluyendo información numérica y gráfica

**DIMENSIONES:**

- 364 x 498 x 431
- 26.5 kg

**DETERMINACIONES REALIZADAS:**

- 32 parámetros
- WBC, LYM, LYM%, MON, MON%, NEU, NEU%, EOS, EOS%, BAS, BAS%, RBC, HGB, HCT, MCV, MCH, MCHC, RDW-CV, RDW-SD, PLT, PDW, MPV, PCT, P-LCR, P-LCC

- 4 parámetros de investigación: ALY, ALY%, LIC, LIC%,

- 1x 3D diagrama de dispersión
- 3x 2D diagrama de dispersión

- 3 histogramas



# ELITE 580

## PRINCIPIO DE MEDICIÓN:

- Método de impedancia para el conteo de WBC, RBC, PLT, reactivo de cianuro libre para pruebas de Hemoglobina
- Citometría de (FCM), Dispersión con Laser semiconductor, método de tinción química, canal independiente de Basófilos

## SISTEMA DE MUESTREO:

- Sistema de carga de muestra manual y totalmente automatizado WalkAway de carga continua

- Permite procesar cualquier tipo de tubo desde muestra en tubos pediátricos hasta muestras en tubos especiales, sin importar la casa comercial fabricante

## VOLUMEN DE ASPIRACIÓN:

- Sangre total : 15 ul

- CBC: 11 ul
- Pre- diluida: 20 ul
- Capilar: 20 ul

## RENDIMIENTO:

- 80 test/hora

## CAPACIDAD DE ALMACENAMIENTO:

- 100.000 completos incluyendo información numérica y gráfica

## DIMENSIONES:

- 620 x 620 x 535

- 56 kg

## DETERMINACIONES REALIZADAS:

- 32 parámetros

- WBC, LYM, LYM%, MON, MON%, NEU, NEU%, EOS, EOS%, BAS, BAS%, RBC, HGB, HCT, MCV, MCH, MCHC, RDW-CV, RDW-SD, PLT, PDW, MPV, PCT, P-LCR, P-LCC

- 4 parámetros de investigación: ALY, ALY%, LIC, LIC%,

- 1x 3D diagrama de dispersión

- 3x 2D diagrama de dispersión

- 3 histogramas



## COAGULACIÓN



# ECL 760

Es un analizador de acceso aleatorio avanzado y totalmente automatizado para la hemostasia completa. Este analizador de coagulación de siete canales redefine los beneficios de su clase. Este sistema es ideal para cargas de trabajo de coagulación de rango medio-alto, especialmente para PT de rutina, aPTT y algunos parámetros raros.

- Interfaz / teclado de pantalla táctil interactiva
- El gráfico de coagulación proporciona detalles de la prueba de coagulación.
- Software de gestión de cubetas y reactivos
- Doce niveles de control de calidad con diagrama de Levy-Jennings: identifica errores aleatorios y sistemáticos y múltiples reglas.
- Estabilidad de temperatura a 37 grados C para realizar las pruebas
- Bajo consumo de reactivo
- Software de Windows

# ECL 412

Pruebas de coagulación como PT, aPTT, fibrinógeno, tiempo de trombina, factores, anticoagulante lúpico, proteína S realizadas utilizando el principio de dispersión de la luz.

Proteína C, Antitrombina III realizada por Principio Cromogénico

Pruebas como D Dimer realizadas utilizando el principio de inmunoturbidimetría

Interfaz de pantalla táctil interactiva

El gráfico de coagulación proporciona detalles de la prueba de coagulación.

Software de gestión de cubetas y reactivos

Doce niveles de control de calidad con gráfico de Levy-Jennings: identifica errores aleatorios y sistemáticos

Estabilidad de temperatura a 37 grados C para realizar las pruebas

Bajo consumo de reactivo

Conectividad USB

marca CE



## ECL 105

- Ensayos de coagulación por dispersión de luz a 640 nm
- Ensayos inmunoturbidimétricos a 800 nm
- Un canal de medición
- Cinco posiciones de incubación de vasos de reacción a 37 ° C +/- 0,2 ° C
- Cinco posiciones de reactivo, 3 posiciones para reactivos incubados a 37 ° C +/- 0,2 ° C, incluida 1 para vial con agitación programable
- Arranque automático con pipetas estándar
- Pantalla táctil a color resistiva de 3,5 "
- Impresora térmica incorporada
- RFID para seguridad de uso
- Posible conexión a LIS
- Posible conexión a un lector de códigos de barras o un teclado externo
- Seguimiento de caducidades de reactivo, calibradores y controles
- El programa de control de calidad con gráfico automático de Levey Jennings supervisa el rendimiento del sistema
- Línea completa de reactivos de hemostasia Erba



## UROANÁLISIS

### LAURA SMART



### LAURA



### LAURA XL

#### TIPO DE SISTEMA:

- Mesología Gold Standar que cuenta con lectura MICROSCÓPICA de sedimento urinario y tirilla química de reacción totalmente automatizado
- Fotometría Reflectante y microscopía digital

#### MODE DE ANÁLISIS:

- Sólo Química 180 t/h
- Sólo Sedimentos 140 t/h
- Híbrido 140 t/h

#### TIPOS DE MUESTRA:

- Orina

#### VOLUMEN MÍNIMO DE MUESTRA:

- Tubo Primario 2 ml
- Micro tubo 0,9 ml

#### CAPACIDAD DE CARGA:

- 120 muestras (10 tubos en 12 racks)

#### CARGA CONTINUA

#### DIMENSIONES:

- Ancho 943 mm
- Largo 675 mm
- Alto 563 mm
- Peso 70 kg

#### UNIDADES DE MEDIDA:

- N/μL; N/x μL; Unidades Microscópicas, Conteos Totales

#### IDENTIFICACIÓN ÚNICA:

- Cuenta con lector de código de barras para identificación de muestras y reactivos



## ERBA SCAN

Lector de sobremesa de microbiología optimizado para la evaluación semiautomática de las pruebas de identificación y AST de Erba MIKROLATEST.

Características:

- Lectura semiautomática estandarizada de todas las pruebas MIKROLATEST ID y AST
- Óptica robusta y de alta calidad seleccionada con precisión para fines de microbiología
- Resultados fiables y altamente reproducibles
- Auditabilidad de sus resultados
- Compatible tanto con placas de microtitulación de placa de 96 pocillos como con tiras individuales
- Reconoce automáticamente la posición y el número de pruebas individuales en la placa



## Pruebas

- Colorimétricas
- Enzimáticas
- Cinéticas
- Turbidimétricas
- Especiales





"Tecnología  
genómica para un futuro  
más saludable"

**BIONEER**

*Innovation • Value • Discovery*

Bioneer Corporation es una compañía líder en Biotecnología establecida en Corea del Sur en 1992. Con 3 décadas de experiencia en investigación y desarrollo especialmente enfocado en el campo de diagnóstico molecular, ha registrado más de 440 patentes que incluye sistemas como: PCR en tiempo real, extractores automatizados de ácidos nucleicos y una gran variedad de kits diagnósticos.

## ExiStation™

Es un innovador sistema de diagnóstico molecular universal basado en PCR en tiempo real que se acopla al requerimiento de número y tipo de pruebas a procesarse, se puede integrar el equipo de PCR en tiempo real Exicycler™ 96 a uno o varios sistemas de extracción de ácidos nucleicos: ExiPrep™ 16 Dx o ExiPrep™ 48 Dx:



**Exicycler™ 96**



**ExiPrep™ 16 Dx**



**ExiPrep™ 48 Dx**

Permite el diagnóstico de diversas enfermedades, independientemente del tipo de muestra y objetivo.

Ante una alta demanda de procesamiento de muestras, existe el sistema automatizado de extracción de ácidos nucleicos **ExiPrep™ 96 Lite**. El cual permite la extracción simultánea de 96 muestras.

Para aplicaciones de PCR convencional disponemos del Sistema punto final **AllInOneCycler™** de 96 pozos, gradiente de temperatura, bloque Peltier intercambiable, interfaz LCD táctil y rampa máxima de 6,5°C/seg.





La centrifuga vórtex combinados: **ExiSpin™** es un instrumento para protocolos que requieren agitación y centrifugación repetidas. Es aplicable en la mayoría de las áreas de investigación que utilizan microtubos, entre los cuales está el diagnóstico clínico molecular, la Bioquímica y la Biología Molecular.

## Kits de diagnóstico molecular humano por PCR en tiempo real

Hepatitis y HIV	HIV-1 HBV HCV	Virus de la Inmunodeficiencia Humana Hepatitis B Hepatitis C
Tuberculosis	MTB MTB y NTM TB y MDR XDR-TB	<i>Mycobacterium tuberculosis</i> M. Tuberculosas y No Tuberculosas <i>Mycobacterium tuberculosis</i> Multiresistente <i>Mycobacterium tuberculosis</i> Extremamente Resistente
Enfermedades de transmisión sexual	STI 8A  STI 8B  STI 4C	<i>Chlamydia trachomatis</i> , <i>Neisseria gonorrhoeae</i> , <i>Ureaplasma urealyticum</i> , <i>Mycoplasma genitalium</i> <i>Trichomonas vaginalis</i> , <i>Mycoplasma hominis</i> , Herpes Simplex I, Herpes Simplex II <i>Candida albicans</i> , <i>Gardnerella vaginalis</i> , <i>Ureaplasma parvum</i> , <i>Treponema pallidum</i>
Enfermedades relacionadas a trasplantes	CMV EBV BKV	Citomegalovirus Eipstein Barr Virus BK Virus
Virus del Papiloma Humano	HPV 16&18 hrHPV	Virus del Papiloma Humano 16&18 Virus del Papiloma Humano de Alto Riesgo (14 genotipos)
Enfermedades respiratorias	SCVM SMVR SMVR2 RV1 InfA new InfA CP MP MERS-CoV	SARS-CoV-2 SARS-CoV-2 Variantes Alpha, Beta, Gamma, Mu SARS-CoV-2 Variantes Alpha, Delta, Delta Plus, Kappa SARS-CoV-2, Influenza A y B Influenza A Nueva Influenza A <i>Chlamydia pneumoniae</i> <i>Mycoplasma pneumoniae</i> Coronavirus del Medio Oriente
Enfermedades gastrointestinales	Norovirus Enterovirus	- -
Enfermedades tropicales	ZIKV, DENV, CHIKV	Zika, Dengue, Chikungunya
Genotipificación	HLA-B27 BCR-ABL	- -



## Kits de diagnóstico molecular veterinario

- *Salmonella* (InvA- SC, ST, SE)
- *E. coli pili gene* F4(K88), F5(K99), F6(987P), F18 & F41
- *E. coli toxin* (LT, STa, STb & STX2e)
- *Plasmodium babesia* (17 tipos) & *P. theileria* (16 tipos)
- Bacteria respiratoria porcina (*App. A.suis, H.parasuis, S.suis*)
- Bacterias en aves de corral (*E.coli, Riemerella anatipestifer, Salmonella spp.*)
- *Rickettsia spp.* (*Rickettsia, Anaplasma y Ehrlichia*)

## Para investigación

- Síntesis de sondas y oligos
- Clonación
- Electroforesis
- PCR y RT-PCR
- PCR en tiempo real
- RNAi
- Buffers y soluciones
- Interacciones proteicas



Oligo (DNA/RNA)



Gene Expression Analysis

## Kits de diagnóstico molecular de enfermedades en camarón

- Mancha Blanca (WSSV)
- Infección Hipodermal y Necrosis Hematopoyética (IHHNV)
- Síndrome de Mortalidad Temprana / Necrosis Hepatopancreática Aguda (EMS / AHPND)
- Mionecrosis Infecciosa (IMNV)
- Hepatopancreatitis Necrotisante (NHPB)
- Síndrome Taura (TSV)
- Cabeza Amarilla (YHV)
- Microsporidiosis Hepatopancreática (EHP)
- Cola Blanca (PvNV y MrNV)

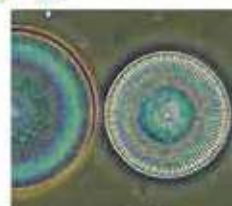
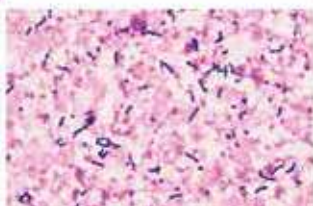
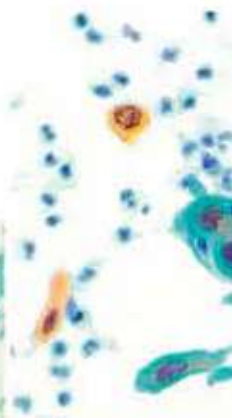




Mira hacia el  
**futuro**



Equipos de **Microscopía**



## MICROSCOPIOS VERTICALES

### ECLIPSE

# *Si*

Nikon ha diseñado el **ECLIPSE Si** para satisfacer las rigurosas demandas de los profesionales que pasan horas usando el microscopio.

El **ECLIPSE Si** está diseñado ergonómicamente para mejorar la eficiencia operativa. Este potente instrumento le ayuda a mantenerse concentrado durante más tiempo al reducir la tensión en su cuerpo.

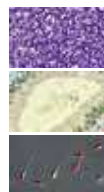
El **ECLIPSE Si** es el nuevo estándar en microscopios, ampliando las posibilidades de explorar el micromundo. Un microscopio modular que permite incorporar múltiples accesorios opcionales para realizar diferentes técnicas de observación o digitalizar imágenes.



### ECLIPSE

# *Ei*

El nuevo microscopio básico de Nikon, **Eclipse Ei**, garantiza la fácil operación al usuario gracias a una guía digital interactiva mediante el escaneo de un código QR. El nuevo campo visual de 20mm permite reducir el tiempo de exploración de la muestra gracias a la observación de un mayor campo visual. Este microscopio de diseño compacto, ergonómico y liviano es fácil de transportarlo y almacenarlo. Disponible en versión binocular y trinocular.



### ECLIPSE

# *Ci*

El microscopio **Ci-L** incorpora un sistema óptico LED de alta intensidad sin IR, lo que minimiza la fatiga ocular de los usuarios que pasan muchas horas frente al microscopio, además la iluminación LED consume muy poca energía, genera muy poco calor comparado con las fuentes de luz halógeno. Sistema con accesorios totalmente ergonómicos.



### ECLIPSE

# *Ni-U*

Con su estructura sólida y robusta, sistema óptico de alta resolución y accesorios motorizados que se pueden incorporar opcionalmente, **ECLIPSE Ni-U** es el modelo estándar en la serie de microscopios verticales avanzados de Nikon. Es compatible con una amplia gama de observaciones, que permite trabajar en aplicaciones que van desde exámenes clínicos hasta investigaciones complejas en ciencias biológicas.



## MICROSCOPIOS ESTEROSCÓPICOS



### SMZ800N

Disminuye la fatiga provocada por largas horas de observación. Además del magnífico desempeño óptico, este microscopio tiene una amplia gama de iluminadores que se adaptan para diferentes necesidades.

Este modelo de equipo posee magnificación desde 1x hasta 8x.

El SMZ800N ofrece una mayor magnificación que los modelos de estereomicroscopios convencionales, lo que permite una observación de alta resolución de estructuras diminutas. En combinación con la nueva serie de objetivos, su corrección de aberración cromática mejorada proporciona imágenes brillantes y nítidas. El diseño de óptica paralela permite utilizar accesorios ergonómicos y accesorios de observación en una amplia gama de aplicaciones.



### SMZ18

Microscopio estereoscópico con aumento manual inteligente, proporciona imágenes brillantes y una uniformidad sin igual en intensidad de fluorescencia.

La gran relación de zoom que posee este equipo permite observaciones desde 7.5x hasta 135x o más mediante accesorios ópticos disponibles. El microscopio estereoscópico de investigación SMZ18 de Nikon combina la macro y micro captura de imágenes en un solo instrumento manual para ofrecer una visualización y manipulación práctica y asequible, desde muestras celulares hasta los organismos completos.



## MICROSCOPIOS ESTEROSCÓPICOS



### SMZ1270i

Un avanzado microscopio estereoscópico con rango de zoom expandido, notable nitidez de las imágenes y adquisición inteligente de imágenes gracias a su rango de zoom desde 0.63x hasta 8x.

Avanzadas capacidades de captura de imágenes digitales en combinación con las cámaras de microscopio de Nikon, el software de captura de imágenes NIS-Elements y el evólver inteligente P-RN2, la adquisición de imágenes ahora es más eficiente, con la información aumentada de la objetiva y relación de zoom visualizada en el monitor.



A menor aumento, el campo de visión real aumentará a 35mm, lo cual facilita la observación de una caja Petri completa de 35mm.



### SMZ745

Con una relación de zoom de 7.5:1 y un largo distancia de trabajo de 115 mm, los microscopios SMZ745d de Nikon son ideales para aplicaciones industriales y biomédicas. La adopción de un nuevo revestimiento de reflexión total produce imágenes más brillantes con mayor contraste. El diseño de rotación contra hongos permite que el microscopio se use en entornos donde la temperatura y la humedad son altas.

El modelo triocular SMZ-745TV tiene un puerto para acoplar una cámara digital, este puerto puede incorporarse en el adaptador estándar tipo C.

# MICROSCOPIOS DE POLARIZACIÓN



## ECLIPSE LV100N POL

El más alto nivel de calidad óptica, operatividad y estabilidad para microscopía de luz polarizada. Adecuado para una amplia gama de aplicaciones de adquisición de imágenes. Disponible para aplicaciones con luz transmitida y también con luz reflejada.

### Intensidad de luz uniforme con iluminación diascópica

La lente ojo de mosca ("fly-eye") exclusiva de Nikon que se utiliza en la óptica de iluminación diascópica garantiza una intensidad de luz uniforme en todo el campo visual, perfecta para imágenes digitales.



Lente ordinaria



Óptica "Fly-eye"



## ECLIPSE Ci-POL

Un microscopio compacto de luz polarizada que equilibra el rendimiento óptico y la facilidad de uso.

Delgado y compacto, el ECLIPSE Ci-POL es un microscopio de luz polarizada de tipo individual que no ocupa todo su escritorio. Con la óptica al infinito CFI60 de vanguardia, ofrece un rendimiento óptico avanzado y una operación fácil de usar. Un botón de captura incorporado ubicado cerca de la parte frontal de la base del microscopio permite la fácil adquisición de imágenes con las cámaras de microscopía de Nikon.



## ECLIPSE E200POL

Un microscopio de luz polarizada rentable que incorpora la aclamada óptica al infinito CFI60 de la industria.

El E200 POL presenta un soporte extremadamente compacto que ocupa poco espacio en su escritorio. Y debido a que el diseño del E200 POL se basa en el microscopio biológico ECLIPSE E200, comparte los mismos objetivos y utiliza muchos de los accesorios creados para los microscopios de la serie ECLIPSE de mayor calidad.



## MICROSCOPIOS INVERTIDOS



### ECLIPSE Ts2



El microscopio de rutina invertido de Nikon presenta un tamaño compacto, un método de observación de contraste recién desarrollado y una operatividad mejorada, ideales para el laboratorio de cultivo de tejidos.

El microscopio invertido ECLIPSE Ts2, que utiliza el sistema óptico CFI60 líder en industria de Nikon y con iluminadores LED para iluminación diascopocópica y para epi-fluorescencia, ofrece imágenes intensamente claras, lo que permite una observación y documentación de las muestras de manera más eficiente.



### ECLIPSE Ts2R

Un microscopio de investigación invertido compacto configurable con una amplia variedad de métodos de observación.

El ECLIPSE Ts2R establece un nuevo estándar para el microscopio de investigación invertido, que proporciona una amplia gama de métodos de observación y aplicaciones en un soporte compacto que puede caber fácilmente en espacios de laboratorio limitados mientras mantiene una excelente operatividad.

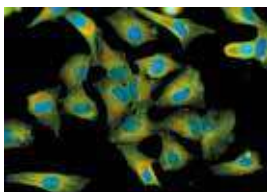


### ECLIPSE Ti2



El ECLIPSE Ti2 ofrece un campo de visión (FOV) incomparable de 25 mm que revoluciona la forma de ver. Con este increíble FOV, el Ti2 maximiza el área del sensor de las cámaras CMOS de gran formato sin dar nada a cambio, y mejora significativamente el rendimiento de los datos. La plataforma excepcionalmente estable y libre de deriva del Ti2 está diseñada para satisfacer las demandas de adquisición de imágenes de súper resolución, mientras que sus capacidades únicas de activación de hardware mejoran incluso las aplicaciones de adquisición de imágenes de alta velocidad más desafiantes.

En combinación con el poderoso software de adquisición y análisis de Nikon NIS-Elements, el Ti2 es una innovación total en la obtención de imágenes.



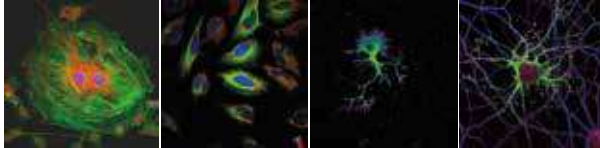


## MICROSCOPIOS CONFOCALES

**A1 HD25**  
**A1 R HD25**



**AX/AXR**



## CÁMARAS Y SOFTWARE DE ANÁLISIS DE IMÁGENES EN MICROSCOPIA:



### Digital Sight 1000

Cámara a colores de 2.0 megapíxeles que ofrece imágenes de alta definición FULL-HD, visualización rápida en vivo y medición simple, sin un PC.



### DS-Fi3

Cámara a colores de 5,9 megapíxeles que ofrece imágenes de alta resolución y bajo ruido, visualización rápida en vivo y reproducción de color excepcional.



### DS-Ri2

Cámara a colores de 16,25 megapíxeles y alta definición que proporciona una reproducción de color superior y visualización de imágenes en vivo con altas velocidades.



### DS-Qi2

Cámara monocromática de alta definición de 16,25 megapíxeles que ofrece imágenes de alta sensibilidad y bajo nivel de ruido.

## SOFTWARE NIS-ELEMENTS



La plataforma de software universal de Nikon, NIS-Elements, combina potentes herramientas de adquisición de imágenes, análisis, visualización e intercambio de datos. Con interfaces de usuario y módulos de software completamente personalizables, NIS-Elements puede servir como una interfaz simple para la documentación fotográfica o para controlar flujos de trabajo complejos condicionados a rutinas de análisis o de adquisición de imágenes automatizadas. Las herramientas de programación gráfica y Javascripting permiten a los usuarios crear fácilmente flujos de trabajo de análisis y adquisición personalizados.



## ÓPTICA



Cada objetivo fabricado por Nikon está diseñado con precisión para proporcionar el mayor nivel de claridad y rendimiento óptico en general. Los objetivos de primera clase de Nikon, incluida la famosa óptica de infinito CFI60, proporcionan imágenes brillantes con una nitidez y claridad impresionantes, desde aumentos ultrabajos hasta los mayores aumentos.

## ACCESORIOS:

Micromanipuladores y componentes de microscopios para aplicaciones de hacer uno mismo y OEM.



**Micromanipuladores**



**Condensadores**



**Cubos de filtros de fluorescencia**



**Aceite de inmersión**

## Servicio Técnico Especializado en Microscopía Óptica

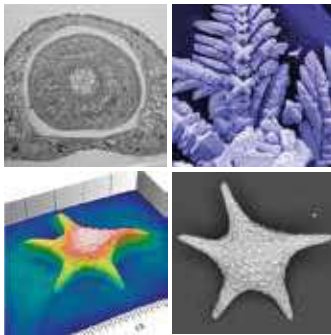
En RECOR DENTAL Y QUIMEDIC Cia. Ltda., entendemos que proporcionar un producto excepcional es más que tan solo vender, es un compromiso a largo plazo con nuestros clientes. Un compromiso que se hace incluso antes de la venta.

Nikon es un líder de la industria en el mercado de microscopios ópticos, su red de servicio y reparación de la cual formamos parte, es la mejor en el negocio. Nuestro objetivo es asegurarnos de que esté satisfecho con su compra, durante todo el tiempo que esté operativo el equipo y luego de cualquier servicio de mantenimiento.

Sabemos que el alto nivel de satisfacción general con nuestros productos solo se puede obtener brindando el mejor servicio en la industria. Es nuestro compromiso con todos nuestros clientes.

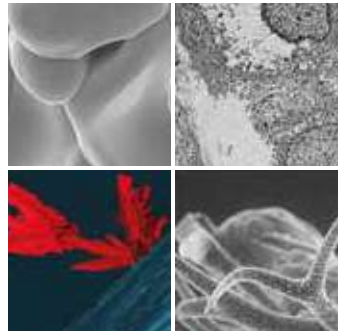
## JCM-7000 SEM de sobremesa NeoScope™

Este NeoScope JCM-7000 de cuarta generación incorpora tecnología y funciones avanzadas que facilitan a los usuarios de cualquier nivel la obtención de imágenes SEM excepcionales y resultados de análisis elementales en minutos. Está equipado con una cámara grande, modos de alto y bajo vacío, detectores de electrones secundarios y de retrodispersión, imágenes en 3D en tiempo real, funciones automáticas altamente avanzadas y la opción de agregar un EDS completamente integrado con análisis 'en vivo' en tiempo real.



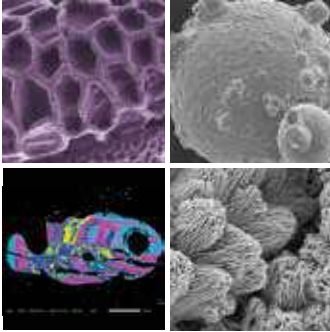
## JSM-IT200 InTouchScope™ SEM Series

La serie JSM-IT200 InTouchScope™ SEM son microscopios electrónicos de barrido compactos y versátiles que ofrecen un gran valor con la funcionalidad que solo esperaríamos de los SEM de gama alta.



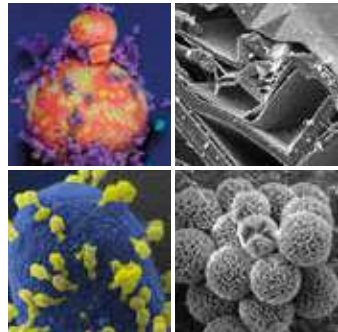
## InTouchScope™ SEM Series

La serie JSM-IT500 InTouchScope™ SEM ofrece microscopios electrónicos de barrido de grado de investigación versátiles.

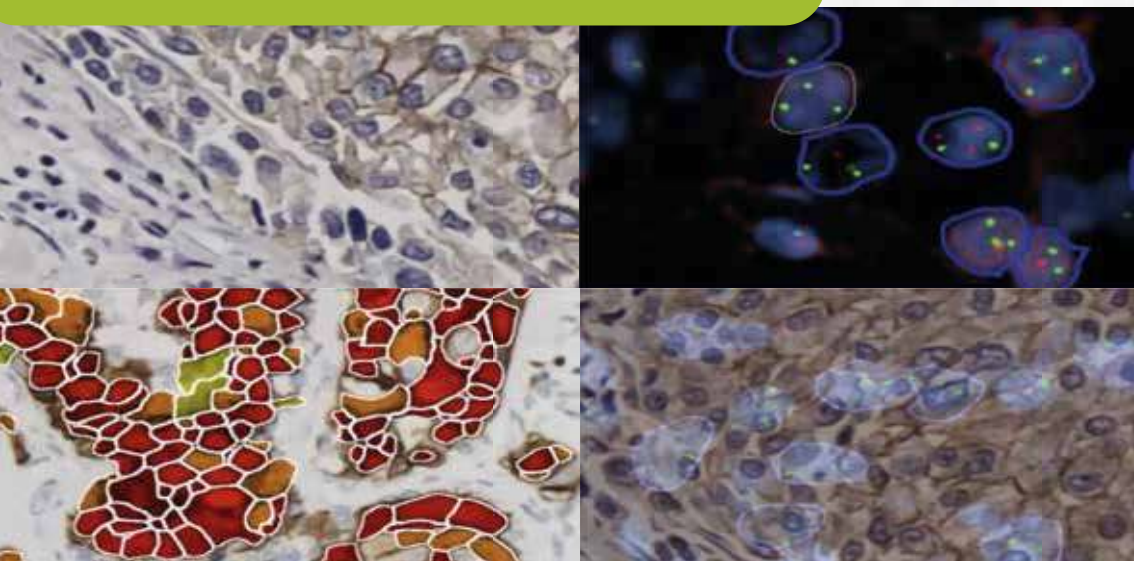


## JSM-IT700 HR InTouchScope™ High Resolution SEM

El SEM de emisión de campo InTouchScope™ JSM-IT700HR es un SEM de emisión de campo compacto y versátil que ofrece un rendimiento inteligente, flexible y potente a un gran precio.



***Sistemas de diagnóstico  
de citogenética y patología***



***Soluciones de laboratorio integrales, desde escaneo  
de gran aumento hasta informes cuantitativos***



En ASI, nuestro objetivo es mejorar la atención al paciente mediante el análisis avanzado de imágenes biomédicas. Por lo tanto, desarrollamos soluciones de diagnóstico novedosas para las comunidades clínicas y de investigación, que brindan un valor clínico y una experiencia de usuario excepcional, adaptadas a las necesidades del laboratorio. Los sistemas digitales de ASI proporcionan las herramientas que los laboratorios necesitan para escalar y facilitar las crecientes demandas de los diagnósticos del siglo XXI.

ASI es un líder mundial en análisis de imágenes biomédicas con una cartera de productos integral para análisis de cariotipo, H&E, IHC y FISH. La tecnología avanzada de la empresa proporciona a los laboratorios de patología, citogenética e investigación soluciones integrales desde el escaneo de portaobjetos, la obtención de imágenes de portaobjetos completos (WSI) de alta resolución, el análisis cuantitativo, la generación de informes y todo el camino hasta la conectividad LIS.





# memmert

Experts in Thermostatics



**Líder en innovación y desarrollo de estufas, incubadoras,  
cámaras climáticas y baños de agua**



**memmert**  
Experts in Thermostatics

HECHO EN ALEMANIA

## ESTERILIZADORES



## Esterilizadores S

- o 8 tamaños de modelos de 32 a 749 litros
- o 2 variantes del modelo: SingleDISPLAY o TwinDISPLAY
- o Rango de temperatura hasta +250 °C
- o Calefacción periférica de los cuatro lados para una homogeneidad térmica excelente
- o Convección natural (N) o circulación forzada de aire (F)
- o Producto médico clase IIb según la directiva 93/42/CEE

## Incubadores de CO<sub>2</sub>ICO

- o 4 tamaños de modelos: 56, 107, 156 y 241 litros
- o TwinDISPLAY
- o Rango de temperatura hasta +50 °C
- o Rango de humedad del 40 al 97 % rh (disponible con control activo y pasivo)
- o Programa de esterilización estándar: 60 minutos a 180 °C (sin sacar los sensores)
- o Calefacción de los seis lados, incl. puerta de cristal interior calentada: tiempos de recuperación breves, previene la condensación

## INCUBADORES DE CO<sub>2</sub>



## CAMARAS CLIMÁTICAS



**HPP  
eco**

## Cámara de clima constante HPP

Hecha a medida para las simulaciones ambientales, las pruebas climáticas, los ensayos de materiales y los ensayos de estabilidad conforme a ICH. Sistema de calentamiento / enfriamiento mediante sistema PELTIER.



**memmert**

Experts in Thermostatics

HECHO EN ALEMANIA

## Incubadores I

### INCUBADORES O ESTUFAS DE CULTIVO

- 8 tamaños de modelos de 32 a 749 litros
- 2 variantes del modelo: SingleDISPLAY o TwinDISPLAY
- Rango de temperatura hasta +80 °C
- Calefacción periférica de los cuatro lados para una homogeneidad térmica excelente
- Convección natural (N) o circulación forzada de aire (F)
- Puertas dobles (vidrio en el interior, acero inoxidable en el exterior)
- Disponible como producto médico clase I



## Baño de agua WTB

### BAÑOS DE AGUA

- Rango de temperatura hasta +100 °C
- 6 tamaños de modelo (volumen interior de 7 a 51 litros)
- Amplia gama de accesorios: p. ej. refrigerador Peltier, tapa plana y tapa inclinada, unidad de agitación, bombas de circulación
- Técnicas de regulación avanzadas
- Interior y carcasa exterior de acero inoxidable de alta calidad, resistente a la corrosión y fácil de limpiar



## Estufa universal U

### HORNOS Y ESTUFAS DE SECADO

- Rango de temperatura hasta +300 °C
- 9 tamaños de modelo (volumen interior de 32 a 1060 litros)
- 2 variantes de modelo: SingleDISPLAY y TwinDISPLAY
- Convección natural N o sistema de circulación de aire forzada F





**MÉDICO  
DENTAL  
Y LABORATORIO**

**100 AÑOS Expertos en Esterilización y Control de Infecciones**

## Autoclaves de mesa

### AUTOCLAVES AUTOMÁTICAS



### AUTOCLAVE Tipo B con Bomba de Vacío y Caldero

El único autoclave de extracción por gravedad y flujo de aire actualizable a pre / post vacío

Tamaño de la cámara de 10 "



T-EDGE 10

## Autoclaves de mesa

### AUTOCLAVE SEMI AUTOMÁTICAS

Modelos con cámara de 64 / 85 litros



Modelos con cámara de 34 litros



Modelos con cámara de 19 / 23 litros

Modelos con cámara de 7.5 litros

#### Tipos de modelos

- M : Semi automática Tipo N
  - E : Automática Tipo N
  - EA : Automática (secado a puerta cerrada con bomba de aire) Tipo S
- \*Opcional impresora

Modelo	Capacidad	Duración del ciclo con cámara fría	Duración del ciclo con cámara caliente
2540 M	23 litros	22 min	14 min
2540 E	23 litros	25 min	17 min
3140 E	34 litros	30 min	18 min
3870 EA	85 litros	31 min	20 min
3870 M	85 litros	31 min	20 min
T-EDGE	23 litros	25 min	18 min



### AUTOCLAVES HORIZONTALES

- Capacidad de 160 a 1010 litros
- 1 o 2 puertas
- Bajo las normas ASME y PED

### LAVADORAS TERMODESINFECTADORAS

- Capacidad de 175 a 430 litros
- 1 o 2 puertas
- Secado por aire caliente
- Capacidad de hasta 10 bandejas DIN
- Temperatura de lavado 90°



### ESTERILIZADORES DE PLASMA

- Capacidad de 47 a 162 litros
- Esterilización a baja temperatura
- Esterilización de instrumental termosensible (sensible al calor)

## Autoclaves para Laboratorio

### AUTOCLAVES PARA CIENCIAS BIOLÓGICAS

- De mesa capacidad de 31 a 160 litros
- Verticales capacidad de 28 a 160 litros

### AUTOCLAVE SEMI AUTOMÁTICA MLV

- Puerta diseñada con sistemas de seguridad eléctrica y mecánica.
- Esteriliza cargas de alta sensibilidad
- Cámara de acero
- Capacidad 23 Litros



## Autoclaves para Desechos Bio Peligrosos



- Eliminación segura de desechos sanitarios
- Seguros para el medio ambiente
- Proceso libre de agentes químicos
- Libre de radiaciones
- Tecnología limpia y segura para el medio ambiente, eliminación segura en rellenos sanitarios



Separación e identificación de los residuos

# Hettich

LAB TECHNOLOGY

## EQUIPOS DE CENTRIFUGACIÓN

FIABILIDAD EN LOS  
SIETE CONTINENTES  
Y MÁS ALLÁ...



- FIABILIDAD A LARGO PLAZO
- BAJO COSTE DE MANTENIMIENTO
- CONTROL INTEGRAL Y CERTIFICACIÓN
- AMPLIO ESPECTRO DE APLICACIONES

## ROTOFIX 32A

Gracias a su versatilidad y construcción robusta, la ROTOFIX 32A viene definiendo por décadas los estándares en la rutina diaria del laboratorio. Esta centrifuga de mesa se opera de forma rápida y sencilla, capacidad por ciclo de 6 tubos de 94 ml, 40 tubos para la extracción de sangre u 8 tubos cónicos para cultivos celulares de 50 ml. Los rotores citológicos de Hettich también son adecuados para albergar los sistemas citológicos de la mayoría de los competidores. Tapa con sello bioológico.

**CAPACIDAD MÁX.:** 4 x 100 ml | 6 x 94 ml

**RCF MÁX.:** 4.226

**RPM MÁX.:** 6.000 min<sup>-1</sup>



## Universal 320

La UNIVERSAL 320 es una centrifuga universal compacta, polivalente e imprescindible. Gracias a sus excelentes prestaciones y a su amplia gama de accesorios, la UNIVERSAL 320 es capaz de ejecutar casi cualquier tarea de separación en la rutina diaria del laboratorio. Adecuada para placas, microtubos, tubos de extracción de sangre, tubos cónicos, recipientes para cultivos celulares y accesorios citológicos.

Este modelo también está disponible con refrigeración. La temperatura puede ajustarse entre -20 °C hasta +40 °C (Modelo UNIVERSAL 320 R).

**CAPACIDAD MÁX.:** 4 x 200 ml | 6 x 94 ml

**RCF MÁX.:** 24.900

**RPM MÁX.:** 16.000 min<sup>-1</sup>



## HAEMATOKRIT 200

La HAEMATOKRIT 200 es una centrifuga compacta y eficiente para la determinación de la proporción volumétrica de eritrocitos en sangre. Por ciclo acelera hasta un total de 24 tubos capilares a una RCF máxima de 16.060. En menos de siete minutos se ha alcanzado la densidad de compactación máxima de las células.

**CAPACIDAD MÁX.:** 24 tubos capilares

**RCF MÁX.:** 16.060

**RPM MÁX.:** 13.000 min<sup>-1</sup>





## EBA 200

La EBA 200 es una centrífugas pequeña para un número de muestras reducido.

Esta centrífuga está equipada con un rotor angular de ocho posiciones para la recepción de tubos de extracción de sangre o de orina de un volumen máximo de 15 ml.

**CAPACIDAD MÁX.:** 8 x 15 ml

**RCF MÁX.:** 3.461

**RPM MÁX.:** 6.000 min<sup>-1</sup>

## EBA 280

La EBA 280 ofrece un confort de manejo extraordinario para una centrífuga pequeña, pudiendo elegir entre 6 rotores diferentes. Mediante un sistema de intercambio rápido de nuevo desarrollo es posible cambiarlos con celeridad y de manera muy sencilla. El rotor se bloquea de forma autónoma y su asiento es seguro y estable sin tornillos ni apriete.

El mando digital retroiluminado permite guardar en memoria 9 programas diferentes.

**CAPACIDAD MÁX.:** 6 x 50 ml

**RCF MÁX.:** 4.146

**RPM MÁX.:** 6.000 min<sup>-1</sup>



## MIKRO 200

La MIKRO 200 es de las microcentrífugas más rápidas de su categoría. Su gama de accesorios engloba rotores para microtubos y tubos PCR. Por ciclo, la MIKRO 200 acelera hasta un total de 30 tubos de ensayo a una RCF máxima de 21.382, proporcionando así un alto rendimiento de muestras y los mejores resultados de separación con un agradable nivel de ruido de 54 dB(A).

Este modelo también está disponible con refrigeración. La temperatura puede ajustarse entre -10 °C y +40 °C (Modelo MIKRO 200 R).

**CAPACIDAD MÁX.:** 30 x 1,5 / 2 ml

**RCF MÁX.:** 21.382

**RPM MÁX.:** 15.000 min<sup>-1</sup>





SU SEGURIDAD ES NUESTRO COMPROMISO

**Cabinas de flujo laminar**  
**Armarios de bioseguridad**  
**Incubadoras de CO2**  
**Campanas de extracción**  
**Industrial**

 **Made in Italy**



*EuroClone*

## Cabinas de flujo laminar



Aurora PCR



Aurora Mini



Aurora HZ

## Cabinas de Bioseguridad



Aurora PCR



Aurora Mini



Aurora HZ

## MICROTOMO ROTACIONAL SEMIAUTOMÁTICO

- El tamaño de la pantalla, la mayor del mercado, junto con la inclinación de la misma facilita la selección de parámetros sin necesidad de fijar la vista y por tanto aumenta la seguridad del usuario.
- Tecla MEM para recuperar fácilmente los valores de cortes previos cuando se trabaje con bloques de parafina uniformes.
- Freno del volante operativo en cualquier posición angular.
- Movimiento suave del volante de corte para minimizar la fatiga muscular del usuario.

MARCA: MYR  
MODELO: M-240  
PROCEDENCIA: ESPAÑA



## SISTEMA AUTOMÁTICO DE TINCIÓN

Gracias a su flexibilidad, permite la tinción automática y simultánea de varios cestillos con iguales o diferentes protocolos de tinción. De este modo se maximiza la eficacia y la productividad de los laboratorios.

Este sistema es ideal para las tinciones de Hematoxilina-Eosina (H&E), Papanicolau (PAP), así como otros protocolos de tinción definidos por el usuario para realizar tinciones de muestras histológicas, citológicas y hematológicas.

Su compacto diseño de sobremesa lo hace ideal para laboratorios de tamaño pequeño o mediano.

MARCA: MYR  
MODELO: Myreva SS-30  
PROCEDENCIA: ESPAÑA



## CENTRO DE INCLUSIÓN DE TEJIDOS (DISPENSADOR / CRIOCONSOLA)

El Myr EC 350 es un centro de inclusión modular compuesto por una consola dispensadora y una crioconsola.

La consola dispensadora está dotada de dos grandes bandejas para moldes y cassetes a ambos lados del grifo dispensador, donde se hallan seis orificios calefactados para las pinzas. La clara disposición de los elementos operativos y del teclado en el panel central facilita la ergonomía de las operaciones. A ello contribuye también la gran capacidad del depósito de parafina y la lupa para orientar las muestras.

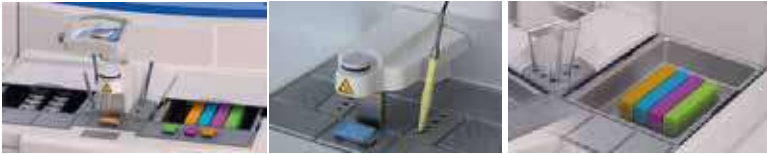
La crioconsola puede situarse a ambos lados de la consola dispensadora y operarse como unidad independiente. Su amplia superficie permite alojar hasta 60 bloques de parafina.



MARCA: MYR

MODELO: EC 350

PROCEDENCIA: ESPAÑA



## PROCESADOR DE TEJIDOS AUTOMÁTICO TIPO CARRUSEL

El Procesador de Tejidos STP 120 para la infiltración de tejidos ha sido desarrollado para satisfacer las necesidades de cualquier laboratorio. Su avanzada tecnología y su método de procesamiento sin parada hacen del STP 120 el procesador de carrusel más exitoso del mercado.

El Procesador de Tejidos de Myr se sirve de una técnica patentada y única que combina diferentes movimientos para lograr una perfecta infiltración de los tejidos. Con este sistema de procesamiento de los tejidos, los resultados son equivalentes a los obtenidos por el método de vacío.

MARCA: MYR

MODELO: STP 120

PROCEDENCIA: ESPAÑA





Rayto es uno de los principales y más profesionales fabricantes de dispositivos IVD y software relacionado. Sus principales productos incluyen el Analizador químico, los Lectores y Lavadoras de ELISA, el Analizador de Coagulación, y los Analizadores de Hematología y de Orina. Los productos Rayto son ampliamente utilizados en clínica hospitalaria, centros de control de enfermedades, bancos de sangre, clínicas veterinarias, centros de investigación científica y laboratorios universitarios.



**Alto Rendimiento.**  
**Operación Fácil y Segura para el Usuario.**  
**Precio competitivo.**  
**Calidad confiable**

## HEMATOLOGÍA

### EQUÍPOS AUTOMATIZADOS



### RT-7600 / RT-7200

- Método de impedancia eléctrica
- Fotometría basada en la tecnología LED, para la medición de Hemoglobina
- Equipo de 3 partes diferenciales

#### PARAMETROS

WBC, RBC, HGB, HCT, MCV, MCH, MCHC, PLT, LYM, MID  
GRA, LYM%, MID%, GRA%, RDW-SD, RDW-CD, PDW-SD,  
PDW-CV, MPV, PCT.

- 3 Diagramas de dispersión de WBC:  
Para diferenciar 3 poblaciones de blancos

## ELIZA

### EQUÍPOS AUTOMATIZADOS

### RT-2100C

- Lector de microplacas de ELISA
- Placa de 96 pocillos
- Todos los accesorios incorporados
- Técnicas precargadas y programables para cualquier usuario



### RT-6900

- Lector de microplacas de ELISA
- Placa de 96 pocillos
- Todos los accesorios incorporados
- Técnicas precargadas y programables para cualquier usuario

## LÍNEA VETERINARIA

### QUÍMICA



### Chemray-120vet

- Método de impedancia eléctrica
- Fotometría basada en la tecnología LED, para la medición de Hemoglobina
- Equipo de 3 partes diferenciales
- Valores referenciales pequeñas, medianas y grandes especies

#### PARAMETROS

- WBC, RBC, HGB, HCT, MCV, MCH, MCHC, PLT, LYM, MID GRA, LYM%, MID%, GRA%, RDW-SD, RDW-CD, PDW-SD, PDW-CV, MPV, PCT.

3 Diagramas de dispersión de WBC: Para diferenciar 3 poblaciones de blancos

### Hemaray-51 vet

- Método de impedancia para el conteo de WBC, RBC, PLT, reactivo de cianuro libre para pruebas de Hemoglobina
- Citometría de (FCM), Dispersión con Laser semiconductor, método de tinción química, canal independiente de Basófilos
- Mapa topográfico en 3D
- Equipo de 5 partes diferenciales
- Valores referenciales pequeñas, medianas y grandes especies

#### PARAMETROS

- WBC, LYM, LYM%, MON, MON, EOS, EOS%, BAS, BAS%, RBC, HGB, HCT, MCV, MCH, MCHC, RDW-CV, RDW-SD, -
- 4 parámetros de investigación: ALY, ALY%, IG, IG%,
- 2 histogramas
- 2 diagramas de dispersión



## QUÍMICA SANGUÍNEA

### EQUÍPOS SEMI-AUTOMÁTICOS



#### RT-1904C

Características:

- Monitor LCD color grande, con pantalla ajustable.
- Fácil sistema operativo Windows con ratón USB.
- Westguard Multi-norma, 3 tipos de Control de Calidad.

#### RT-9600

Características:

- Rejilla Continuatamente ajustable, 1nm por paso de ajuste.
- Monitor LCD color grande, con pantalla táctil.
- Gran capacidad de memoria, puerto USB para la transferencia de datos.
- Westguard Multi-norma, 3 tipos de Control de Calidad.



#### RT-9200

Características:

- Monitor LCD grande.
- Monitoreo de curva en tiempo real durante cada prueba.
- Almacenamiento automático de datos, protección de apagado.

#### RT-9700

Características:

- Gran memoria, se pueden programar hasta 75 protocolos de prueba
- Potente función de control de calidad: Westguard Multi-rule, gráfico de Levey Jennings, 2 controles por prueba
- Autocomprobación de encendido automático
- Ahorro de lámpara adicional
- Salida de resultados multiforme que incluye un informe completo del paciente



## QUÍMICA SANGUÍNEA

### EQUIPOS AUTOMATIZADOS

#### CHEMRAY 120

Características:

- Automático, Acceso aleatorio
- Hasta 100 pruebas por hora
- Precalentamiento de reactivo, detección de nivel de líquido
- Ahorra mano de obra, programación simple y operación de salida real.
- Micro-volumen de muestras y reactivos
- Software amigable, de operación sencilla y flexible
- Compatible con software multilingüe



#### CHEMRAY 330

#### CHEMRAY 240

#### CHEMRAY 420



## COAGULACIÓN

### EQUIPOS SEMI-AUTOMÁTICOS

#### RT-2201

Características:

- 1 canal de lectura
- Principio de luz dispersada y análisis porcentual.
- Teclado de operación fácil con pantalla LCD.
- 3 tipos de nivel de Control de Calidad.  
Todos los accesorios incorporados  
Técnicas precargadas y programables para cualquier usuario

#### RT-2202

2 canales de lectura

- Principio de luz dispersada y análisis porcentual.
- Teclado de operación fácil con pantalla LCD.
- 3 tipos de nivel de Control de Calidad.  
Todos los accesorios incorporados  
Técnicas precargadas y programables para cualquier usuario



## COAGULACIÓN

### EQUIPOS SEMI-AUTOMÁTICOS



#### RT-2204

Características:

- 4 canales de lectura
  - Principio de luz dispersada y análisis porcentual.
  - Teclado de operación fácil con pantalla LCD.
  - 3 tipos de nivel de Control de Calidad.
- Todos los accesorios incorporados  
Técnicas precargadas y programables para cualquier usuario

### EQUIPOS AUTOMATIZADOS RAC-050

Características:

- Ensayos de coagulación, cromogénicos e inmunoquímicos en una plataforma
- Consolidación de flujo de trabajo para pruebas simultáneas especializadas y de rutina
- Maximice trabajos de rutina de gran volumen con random-access real y habilidad walk-away
- Informes Auto QC y calibración automática
- STAT priorización de tiempo de respuesta
- 50 TEST/HORA



## HEMATOLOGÍA

### EQUIPOS HEMATOLÓGICOS DE 5 PARÁMETROS DIFERENCIALES AUTOMATIZADOS

#### Hemaray-83 / Hemaray-86(without BR) / Hemaray-51

- Método de impedancia para el conteo de WBC, RBC, PLT, reactivo de cianuro libre para pruebas de Hemoglobina
  - Citometría de (FCM), Dispersión con Laser semiconductor, método de tinción química, canal independiente de Basófilos
  - Mapa topográfico en 3D
  - Equipo de 5 partes diferenciales
- PARAMETROS
- WBC, LYM, LYM%, MON, MON, EOS, EOS%, BAS, BAS%, RBC, HGB, HCT, MCV, MCH, MCHC, RDW-CV, RDW-SD, PLT, PDW, MPV, PCT, P-LCR
  - 4 parámetros de investigación : ALY, ALY%, IG, IG%,
  - 2 histogramas
  - 2 diagramas de dispersión





**ISO 13485**  
**Empresa certificada**



**Cumplimiento de**  
**la normativa europea**



**Distribución en más**  
**de 170 países**



**POC European**  
**leader**



## POCT - INMUNOENSAYO CROMATOGRÁFICO

### EASY READER

ANALIZADOR DE PRUEBAS POR INMUNOCROMATOGRAFÍA

- Impresora: térmica interna INCORPORADA.
- Pantalla touch full color facilita operación.
- Pruebas en cassette (tarjeta) listas para realizar una vez que se adiciona la muestra.
- Dispone de 45 pruebas CUANTITATIVAS disponibles.
- Dispone de 16 pruebas CUALITATIVAS disponibles.
- Principio Fotocolorimetría.
- Interconectable a Sistema LIS
- Portátil y con alimentación 110V.



### Available quantitative tests

- |   |                  |   |               |
|---|------------------|---|---------------|
| - AFP                                     | - Cystatin C     | - Insulin                                 | - Total T3    |
| - CA-125                                  | - C-Peptide      | - HS-Insulin                              | - Total T4    |
| - CA 15-3                                 | - D-Dimer        | - LH                                      | - Transferrin |
| - CA 19-9                                 | - FAPB           | - Microalbumin                            | - Troponin I  |
| - Calprotectin                            | - Ferritin       | - Myoglobin                               | - TSH         |
| - CEA                                     | - FOB            | - NT-proBNP                               | - HS-TSH      |
| - CK-MB                                   | - FSH            | - Procalcitonin                           | - ULTRA-TSH   |
| - Cortisol                                | - HBA1c          | - Prolactin                               |               |
| - CRP (Laboratory or doctor's office)     | - HB-Total       | - HS-Prolactin                            |               |
| - HS- CRP (Laboratory or doctor's office) | - hCG (S/P or U) | - PSA (quantitative or semi-quantitative) |               |
|   | - beta-hCG       | - PSA Free                                |               |
|   | - IgE            |   |               |

#### Coming soon

- Progesterone
- Testosterone
- Vitamina D

### Available qualitative tests

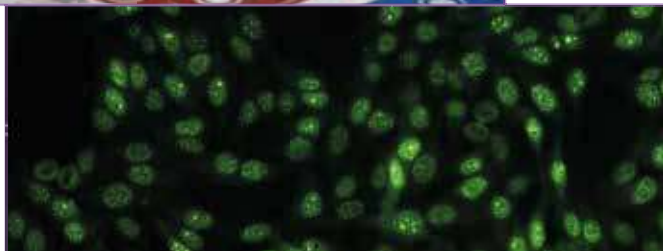
- |                        |                       |                            |                |
|------------------------|-----------------------|----------------------------|----------------|
| - Adenovirus           | - hCG (10 min)        | - Rotavirus                | - Tuberculosis |
| - BNP                  | - hCG (5 min)         | - RSV                      |                |
| - C.d. GDH             | - Influenza A         | - SARS-CoV-2 (Igm and IgG) |                |
| - C.d. Toxin A         | - Influenza B         | - Strep. A                 |                |
| - C.d. Toxin B         | - Combo Influenza A+B | - Strep. Pneumoniae        |                |
| - C.d. Combo Toxin A+B | - Legionella          | - Tetanus                  |                |

#### Coming soon

- Combo Rota-

### Available qualitative tests

Referencia del producto	Descripción	Specification
ASO Direct Latex	Test for the detection of anti-streptolysin O antibodies in serum/R	sample: serum cut-off: 200 IU/mL%
CRP Direct Latex	Test for the determination of C-reactive protein in serum	sample: serum cut-off: 6 mg/L
hCG Direct Latex	Test for the detection of human chorionic gonadotropin in urine	sample: urine cut-off: 300 mIU/mL
IM Direct Latex	Test for the detection of heterophilic antibodies in serum	sample: serum
IM (Hemagglutination)	Hemagglutination test for the determination of heterophilic antibodies in serum	sample: serum cut-off: 12 U/mL
RF Direct Latex	Test for the detection of rheumatoid factor (RF) in serum	sample: serum cut-off: 8 mIU/mL
RF Waaler	Test for the detection of rheumatoid factor (RF) by hemagglutination in serum	sample: serum cut-off: 8 mIU/mL
RPR Carbon	Test for the determination of reagin antibodies in serum or plasma	sample: serum/plasma Diagnostic sensitivity: 100% / specificity: 98%
Toxo Direct Latex	Test for the determination of reagin antibodies in serum or plasma	sample: serum cut-off: 10 IU/mL
TTPHA Syphilis	Test for the qualitative and semi-quantitative detection of antibodies to Treponema pallidum by hemagglutination in serum or plasma	sample: serum/plasma Diagnostic sensitivity: 99.3% / specificity: 99.7%
VDRL Antigen MR	Test for the qualitative and semi-quantitative detection of plasma reagins (mono-reagent) in serum or plasma	sample: serum/plasma Diagnostic sensitivity: 100% / specificity: 100%



Immuno Concepts se fundó en 1979 con el compromiso de desarrollar ensayos de diagnóstico de vanguardia para enfermedades reumáticas sistémicas.

## Immunofluorescent Assays (IFA)

Desde que se abrieron las puertas, el enfoque principal de nuestra fabricación desde el principio ha sido con guías IFA. Nuestros procesos de crecimiento y producción para nuestras líneas de células y tejidos se han perfeccionado durante los últimos 40 años y son los ingredientes secretos de lo que hace que nuestros portaobjetos se vean consistentemente mejor que el resto del mercado. Nuestros sistemas de prueba están diseñados para funcionar en conjunto, especialmente cuando están automatizados, con incubaciones y fluidos del sistema correspondientes. Las configuraciones de diapositivas varían según sus necesidades.



- HEp-2000® ANA
- HEp-2 ANA
- dsDNA
- ANCA Ethanol
- ANCA Formalin
- ANCA-L Ethanol
- HISTOFLUOR Rodent LKS
- HISTOFLUOR EmA

## Colorzyme® Test System

Nuestros ensayos Colorzyme® utilizan la misma producción confiable de células con un reactivo de color patentado que elimina la variabilidad observada con los métodos fluorescentes, como el tipo de fuente de luz, filtros e iluminación ambiental extraña. Los resultados se pueden leer en un microscopio óptico estándar, lo que ayuda a reducir significativamente los costos para los nuevos usuarios.

- HEp-2000® ANA
- HEp-2 ANA
- dsDNA



## Relisa®

El rendimiento robusto de ELISA se juzga no solo por la precisión, sino también por la coherencia. Nuestra confiable línea de productos ELISA (RELISA) es superior en ambos.



- ANA Screen
- ENA Single-Well Screen
- ENA Multiparameter
- MPO / PR3
- Caridolipin - IgG & Igm
- dsDNA

## The Universe's Only Open Automated IFA System



Presentamos el único sistema IFA automatizado en el mundo, que utiliza la línea de productos Immuno Concepts para eliminar la subjetividad. Desde la preparación de diapositivas hasta la captura y el análisis de imágenes, nuestro sistema minimiza la participación del técnico más allá de tomar decisiones correctas y seguras.

Programa una demostración en su laboratorio hoy mismo o pida a un especialista que se comunice con usted.

**TMC** Techno Medica

**Creamos  
nuevo valor  
y lo llevamos  
al campo médico.**



**GASOMETRÍA Y ELECTROLITOS**

**GASTAT 700**

ANALIZADOR AUTOMATIZADO DE GASES Y ELECTROLITOS EN SANGRE

- Volumen de muestra: GERINGA 195µL / CAPILAR 80 µL.
- Lector de barras ID muestras incorporado.
- 3 niveles de QC.
- Velocidad de respuesta desde 60 - 340 segundos.
- Pack de reactivos TIPO CARTUCO CON QC incorporado.
- Pantalla Touch full color.
- Hasta 17 parámetros CUANTIFICADOS
- Hasta 33 parámetros CALCULADOS
- Sistema operativo con instrucciones sobre el funcionamiento y operación del equipo
- Interconectable con LIS



**GASTAT 700**

ANALIZADOR PORTATIL DE GASES Y ELECTROLITOS EN SANGRE

- Impresora: térmica interna INCORPORADA
- Tarjeta de muestra con calibrador incorporado
- Pantalla Touch full color.
- Hasta 7 parámetros CUANTIFICADOS
- Hasta 11 parámetros CALCULADOS
- Tiempo de resultado 165 segundos.
- Sistema operativo con instrucciones sobre el funcionamiento y operación del equipo
- Interconectable con LIS.
- Volumen de muestra: GERINGA 50µL (sangre total) / 200 µL (dialisado)

# Caretium

Caretium Medical Instruments Co, Limited se estableció en 2001 y se especializó en la fabricación, el desarrollo de instrumentos de diagnóstico clínico y la comercialización de productos con un servicio posventa de alto nivel.

Obtenemos una gran reputación por nuestros productos de alta calidad y ahorro de costos, porque somos dueños de un sólido equipo de I + D, reunimos a especialistas en medicina clínica, ingeniería mecánica, software, campos de medición y control; y más del 65% de nuestro personal tiene formación técnica.

## ANALIZADOR DE ELECTROLITOS

BAJO COSTO POR PRUEBA, GOLD ESTÁNDAR DE ANÁLISIS, IDEAL PARA U.C.I.,  
PACK DE REACTIVOS DE GRAN DESEMPEÑO.

- **PRINCIPIO ISE - ELECTRODO DE IÓN SELECTIVO**
- Resultado en 60 segundos 60 PRUEBAS POR HORA
- Desempeño: resultado en **60 segundos** / 60 MUESTRAS POR HORA
- Calibración AUTOMÁTICA.
- Pantalla Touch TÁCTIL 7", permite conexión USB para teclado y mouse.
- Impresora térmica incorporada
- **OPCIONAL** impresora externa formato A4; A5
- Interconectable con LIS.
- **AUTOCARGADOR DE MUESTRAS OPCIONAL carga continua** de muestras.
- MODELOS:

XI-931AT	K + / Na +
XI-931BT	K + / Na + / Cl- / CO2
XI-931CT	K + / Na + / Cl- / Ca2 + / pH
XI-931DT	K + / Na + / Cl- / Ca2 + / pH / CO2
XI-931FT	K + / Na + / Cl-





# MAYI

Somos una corporación grupal profesional con certificación ISO13485 para productos de detección de Covid-19 y productos IVD, que se especializa en el desarrollo, la fabricación, la comercialización de nuevos productos. Productos principales que incluyen el kit de prueba rápida de antígenos y anticuerpos, POCT, analizadores de hematología y los consumibles correspondientes.

**Desde 2012**



## Kit de prueba rápida V-CHEK™ 2019-nCov Ag (inmuncromatografía)

El kit de prueba rápida V-CHEK™ 2019-nCov Ag (inmuncromatografía) es un inmunoensayo cromatográfico rápido para la detección cualitativa de antígenos específicos del SARS-CoV-2.

- Rápido: resultados en 15 minutos
- Fácil de usar
- Muestra: hisopo nasofaríngeo
- Interpretación visual de resultados
- Diagnóstico temprano, aislamiento temprano, tratamiento médico temprano y reducción de contactos cerrados.
- Todo en uno: se proporcionan todos los reactivos necesarios y no se requiere equipo adicional
- Alta especificidad, más del 95%
- Buena tasa de coincidencia con la prueba de RT-PCR, especialmente para muestras que tienen un valor de Ct inferior a 25
- Herramientas de prueba ideales para pruebas en el sitio y lugares con acceso ilimitado al laboratorio de RT-PCR
- Mejorar significativamente la capacidad de detección.



## Analizador de inmunoensayo de fluorescencia de resolución temporal portátil



El analizador de inmunoensayo de fluorescencia es un instrumento rápido y cuantitativo que prueba elementos cuantitativos como marcadores cardíacos, inflamación, diabetes hormonal, etc.

Es innovador, completo y absolutamente necesario para las pruebas cuantitativas.

Es un dispositivo automático de diagnóstico in vitro que mide la concentración de analitos contenidos en sangre u otras muestras de forma cuantitativa.

- 8 horas de soporte de batería incorporado
- Diseño de software portátil y fácil de usar
- Sistema Android
- Sensibilidad ultra alta
- Conectividad LIS / HIS

**InTec Products** líder mundial en  
diagnóstico de enfermedades  
infecciosas point of care



InTec Products, Inc.



*Pruebas rápidas  
con sensibilidad  
**superior al 90%***

## Pruebas

InTec Products, Inc.

InTec Products es líder mundial en diagnóstico de enfermedades infecciosas point of care. En 2017 se entregaron más de 500 millones de pruebas a profesionales de la salud en más de 80 países a través de asociaciones con autoridades sanitarias y expertos en el manejo de enfermedades infecciosas. La visión corporativa va anclada al control de propagación del virus de HIV y la posible erradicación del virus de Hepatitis.

VIH 3era Generación



Rapid SARS-CoV-2 Antigen Test



H. Pylori Anticuerpos totales



One Step Hepatitis B & Ag Test Card



Prueba Rápida Sífilis (Anti-TP)



BHCG (Prueba de embarazo)



Pruebas rápidas con un nivel

**sensibilidad superior al 90%**  
**especificidad del 93%**

Dichos valores son extremadamente altos y aceptables para el uso de pruebas rápidas o inmunocromatografía en fase sólida



*Su socio mundial en el laboratorio*

## BALANZAS - AGITADORES Y HOMOGENIZADORES



## MICROPIPETAS



Pipeta de volumen fijo / volumen ajustable estándar

AUTOCLAVES Y ESTERILIZABLES UV



Investigación y Desarrollo

**NEUATION**  
TECHNOLOGIES

Neuation Technologies es una empresa asociada de Accumax Lab Devices Pvt. Ltd., uno de los fabricantes de equipos de manipulación de líquidos de más rápido crecimiento en el mundo. Neuation diseña y desarrolla una amplia gama de equipos de laboratorio.

## Centrífugas



**iFuge BL08VT**  
6000 RPM (2000 g)  
8 x 1.5/2 ml



**iFuge D12**  
15000 RPM (15596 g)  
12 x 1.5/2 ml



**iFuge M12P**  
15000 RPM (15596 g)  
12 x 1.5/2 ml

## Rollers



**iRoll DR16**  
30 RPM (fija)  
12 x 5/7 ml



**iRoll Junior**  
30 RPM  
10 x 6 ml Tubes

## Stirrers



**iStir Uno**  
1500 RPM  
800 ml



**iStir HP550**  
200 to 2200 RPM  
20 L, 550 °C

## Vortex



**iSwix VT**  
4200 RPM  
Orbita 4 mm

## Shakers



**iShak Quattro**  
1200 RPM  
4 Microplatos

## Agitadores



**iStir HP 320**  
200 a 2200 RPM  
Capacidad 10 Litros



**iStir HP 350 / 550**  
200 a 2200 RPM  
Capacidad 20 Litros

## Homogenizadores



**iRupt 24P**  
4500 RPM  
24 x 2 ml

## Termobloque



**iTherm D150-1**  
Temp. ambiente +5 a 120° C  
bloque 28 x 1.5/2 ml

## Mezclador Vortex

**VM-300**

- Varios controles de velocidad hasta un máximo de 3200 rpm, que proporcionan un vórtex suave o vigoroso.
- 2 cabezales de mezcla intercambiables, es decir, encaja a presión en el cabezal de copa de goma de 26 mm de diámetro para mezcla de un solo tubo, o una almohadilla de plataforma de 3" de diámetro para múltiples tubos y un matraz de mezcla.
- La operación de 2 modos presenta "TOUCH" para operación intermitente, o operación activada por "SWITCH" con solo presionar un interruptor para una mezcla continua.
- La intensidad de la agitación se puede controlar en el modo "TOQUE" aplicando presión a la almohadilla de mezcla.
- Diseño fácil de usar capaz de sostener para evitar que el mezclador se deslice y se arrastre debido a vibración.



Modelo	VRN-200
Dimensión (± 5 mm)	130 x 175 x 180 mm
Ø excéntrico	5,6 mm
Modos de funcionamiento	Interruptor táctil
Velocidad (un solo tubo)	3150 rpm aprox.
Accesorio estándar	Cabezal de un solo tubo
Accesorio opcional	3 "solo cabeza
Fuente de alimentación	115V o 230V, 50 o 60Hz
Peso neto	5,0 kg

## Agitador de pipetas

**VRN-200**

- Se utiliza para la determinación total de glóbulos rojos y glóbulos blancos.
- Equipado con pinzas de pipeta de 2 puntas para el funcionamiento de 6 u 8 pipetas.
- Funcionamiento de 2 modos de plumas PS-2A, es decir, "INTERRUPTOR" activado para funcionamiento continuo, o funcionamiento activado "TEMPORIZADOR" para preestablecer tiempo hasta 60 minutos.
- Gire el interruptor a la posición de ENCENDIDO para un funcionamiento continuo, o gire a la posición de TIEMPO y luego marque presente el tiempo deseado para intermitentes operación.



Modelo	PS-2A
Dimensión total (± 10 mm)	144 x 144 x 150 mm
Capacidad	6 Lugares
Tiempo	Mecánica 60 min.
Speed (± 3 %)	2850 rpm
Material	Aleación de aluminio
Poder	115V o 230V, 50/60Hz
Peso neto	2,4kg

## Contador de Células

**DBC-8E**

Unidad Lab-count con Totalizer, para simplificar el recuento diferencial de células sanguíneas.

Modelo	DBC-8E	
	Pantalla LCD	Pantalla LED
Poder	100 V ~ 240 V	110 V ~ 240 V
Puerto USB	Sí	N/A
Tienda	Sí	N/A
Estabilización de energía	Sí 100 - 240 V	N/A
Leucocitos	8 Unidades	
Totalizador	Sí	
Control	Microprocesador	
Monitor	Pantalla LCD o LED, 0 ~ 999	
Alarma a 100	Sí, zumbido	
Porcentaje %	Sí, pantalla de% (presione el teclado)	
Otras funciones	Claro, BLOQUEO,	
Fuente de energía (± 10%)	100 V ~ 240 V,	
N.Peso (± 0,2 kg)	1,5 kg aprox.	





**GEMMYCO**

## Unidad de succión móvil

**SU-305 / SU-305P**

(Máquina de succión de superpotencia) Jar cambió a otro automáticamente. Uso previsto: Conjunto de dispositivos diseñados para evacuar líquidos, tejidos, gases u otros elementos extraños. materiales de la cavidad corporal o lumen por medio de succión.

Generalmente consta de un Bomba de succión de la red eléctrica (alimentada por CA), tubería, recolección de plástico / vidrio recipiente (s), un medidor de vacío, una perilla de control de vacío, una trampa de desbordamiento, un filtro de humedad y posiblemente un filtro microbiano. Este sistema se puede utilizar en una amplia variedad de entornos dentro de las instalaciones sanitarias.



SU-305P



SU-305

Modelo	SU-305 SU-305P	
	Dimensión global	510 x 380 x 880mm (±10mm) SU-305
Bomba aspiradora	Aceite giratorio 1/4	Sin aceite
Tasa de flujo de aire máxima ± 5%	48 ~ 52 Lo / min	48 ~ 52 Lo / min
Vacío máximo mmHg	680~700mmHg (± 5%)	720~740mmHg (± 5%)
Peso neto (± 0.5 kg)	32.0 / 29.0 kg	29.0 / 27.5 kg
Tarros de coleccion	3000 ml x 2 piezas de policarbonato	
Protección contra desbordamiento	SI	
Indicador de vacío	0-760mmHg (0-30inHg)	
Accesorio estándar	• Tarro de PC de 2500 ~ 3000ml x 2pc	
	• Tubo de succión x 1pc	
	• Pedal x 1pc	
	• Filtro x 1 pieza	
Calidad estandar	ISO9001, ISO13485, ISO10079-1 CE Marking, GMP.	

## Unidad de succión portátil

**SU-770 / SU-990**

- Cable de carga incorporado disponible para uso en ambulancia o en cualquier lugar donde haya 12 V CC disponible para emergencias.
- Batería recargable de iones de litio de 12 V para cargar con CA o CC en 2 horas Aproximadamente a plena carga.
- Se pueden utilizar 1,5 horas desde la carga completa de la batería. Ideal para usar en áreas donde la falla de la red eléctrica, la corriente inestable o el apagón ocurren con frecuencia.
- Peso ligero de menos de 3 kg conveniente para llevar a cualquier lugar.

Modelo	SU-770	SU-990
Dimensión aprox.	450 x 205 x 275mm	200 x 355 x 240mm
Nuevo / Peso bruto	3,0/4,2kg; 3,0/4,5kg	3,0/4,3kg
Bomba aspiradora	Bomba sin aceite, 30 W	Bomba sin aceite, 30 W
Tasa de flujo de aire (LPM, aprox.)	24 L. (±10%)	24 L. (±10%)
Capacidad de vacío (± 10 mmHg)	0 ~ 600mmHg	0 ~ 600mmHg
Prevención de desbordamiento	SI	SI
Operación	AC	AC/DC12V
Fuente de energía (CA)	100 ~240VAC	100 ~240VAC
Batería (no incluida)	NA	Lithium-ion
Interruptor de pie	NA	NA



SU-770



SU-990

## Baño de agua termostático

### YCW-Series

Este es un dispositivo médico de "Clase 1", que proporciona una velocidad de 12000 rpm para separar los glóbulos rojos y definir el porcentaje de volumen de PCV de glóbulos rojos contra todo el cuerpo que refleja el estado de los glóbulos rojos en pacientes con normal y anormal, incluyendo anemia (glóbulos rojos anormalmente bajo total) y policitemia (Aumento anormal de glóbulos rojos).



Modelo	YCW-04M(11 L.)
Control de temperatura	Analoga
Dimensión total (± 10 mm)	535 x 335 x 280mm
Peso aproximado. (± 0.5 kg)	9.5/6.5 kg (22 /11L.)
Lectura de temperatura	Termometro
Temperatura preestablecida	NA
Rango de temperatura	Ambiente +5o~90oC
Uniformidad de temperatura	±0.1oC
Precisión de temperatura	±0.2oC
Circulación de agua	Si, Agitador
Elemento de calefacción	1000W
Tiempo (YCW-010E)	NA
Cierre por sobrecalentamiento y bajo nivel de agua	Si
Fuente de alimentación	115/ 230V, 50/60Hz
Estándares	ISO, CE, GMP, FDA

## Agitador orbitales

### VRN-200

- Económico, pero diseñado para una mezcla uniforme a largo plazo. Uso previsto para mezclar soluciones de prueba en ensayos de microvaloración, también para uso en hematología, urología o inmunología EIA / ELISA. Aplicaciones para Alpha, Kline, Mazzini, Syphills, Pregnancy, VDRL y otros.

- La almohadilla de mezcla de espuma de goma antideslizante texturizada sostiene varios tamaños de placas de cultivo, matraces y gradillas para tubos de ensayo por medio de fricción. - Ajuste la velocidad de 75 ~ 250 rpm. También diseñado para agitar a velocidad fija a 130 rpm o cualquier valor.

- La plataforma contorneada permite que VRN-210 contenga tres microplacas de 96 pocillos y 6 placas para VRN-200 y VRN-360

- Opere de forma continua o establezca un tiempo para agitación intermitente de hasta 60 minutos



Modelo	VRN-200
Dimensión total (± 10 mm)	292 x 292 x 175mm
Dimensión de la plataforma (± 5 mm)	263 X 263mm
Rango de velocidad (± 3%)	75 x 250 rpm
Tamaño de la órbita (diá.)	21mm
Carga a 100 rpm	1 kg
Precisión a 100 rpm	±5 rpm
Peso neto	4.2kg
Lectura de velocidad	N.A.
Excéntrico	Uno
Operación	Interruptor / temporizador
Velocidad fija (opcional)	130rpm or 100 rpm

## Centrífuga de mesa

**PLC-01~ 05 GMDN code 36465**

Un dispositivo que es una centrífuga de laboratorio de uso general que se utilizara para separar los componentes de las suspensiones mediante la aplicación de fuerza centrífuga.

- El producto más vendido y valorado
- Precio económico y excelente calidad , garantizada
- 2 motores para elegir 67W y 90W
- Para uso general y PRP.

### Especificación

Código	Serie PLC
Dimensión	26 x 26 x 26,5 cm aprox.
Rotor	Angulo fijo
Motor	Elección de 67 W o 90 W
Temporizador (mecánico)	30 o 60 minutos
Velocidad	1000 ~ 4000 o 4500rpm, ajustable
Sistema de cierre de seguridad	Opción (cierre + tapa de bloqueo)
Accesorio estándar	Adaptadores de tubo
Estándares	ISO9001, ISO13485, GMP, CE, USFDA
Peso neto	8.0 kg o 17.64 libras



### Información

Modelo	CapacidadR	otor	Max RPM	ax RCF
PCL-026	x 15 ml	A-0615	4500	2422xg
PCL-038	x 15 ml	-08154	500	2422xg
PCL-051	2 x 15 ml	-12154	000	2057xg

## Centrífuga de microhematocrito

**KHT-430B (Freno Automático)**

Este es un dispositivo médico de "Clase 1", que proporciona una velocidad de 12000 rpm para separar los glóbulos rojos y definir el porcentaje de volumen de PCV de glóbulos rojos contra todo el cuerpo que refleja el estado de los glóbulos rojos en pacientes con normal y a normal, incluyendo anemia (glóbulos rojos anormalmente bajo total) y policitemia (Aumento anormal de glóbulos rojos).

Modelo	KHT-430B
Dimensión (W * D * H)3	10 x 360 x 310mm
N. peso (kg)	16 / 11.0 kg (KHT-410E(b))
Motor	Motor de cepillo, 100W
Freno	Freno Automático en 20 sec.
Velocidad máxima (±10%)	Reparada 12000 ~ 13000rpm
RCF Maximo	14490~17005xg
Tiempo	Digital 99 min
Tapa con cierre de seguridad	Si
Accesorio estándar	AL. Lector, Rotor F-2415
Fuente de alimentación	110V or 230V, 50/60Hz
Estándares	ISO, CE, GMP, USFDA





Con más de 20  
empresas de bi  
todo el mundo.

Como fabricante  
para la bioindus

Sistemas d



Sistemas d

# MS major science

*Innovative Life Sciences Tools*



... años de experiencia, Major Science ofrece productos de laboratorio y servicios de calidad a ...  
tecnología, instituciones académicas y laboratorios de investigación gubernamentales de

... profesional de equipos de laboratorio, Major Science ofrece instrumentos de vanguardia  
... que cubren casi todas las necesidades de su laboratorio.

## Electroforesis



## Imágenes en Gel

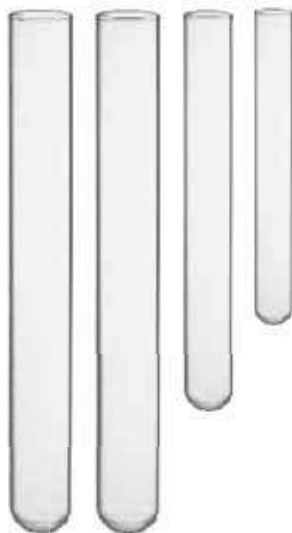


Paul Marienfeld GmbH & Co, KG  
La empresa

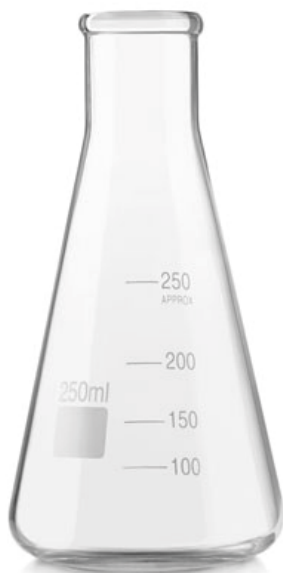
Paul Marienfeld GmbH & Co, KG es una mediana empresa familiar con domicilio en Lauda-Königshofen, Alemania (aprox. 40 km al sur de Würzburg). Nuestra amplia gama de material de vidrio para laboratorio de calidad, como láminas portaobjetos, laminillas cubreobjetos, cámaras de recuento de células, tubos capilares, recipientes de laboratorio y vidrio volumétrico, nos ha otorgado un nombre y una marca reconocida internacionalmente. Muchos productos de plástico y porcelana para trabajos de laboratorio en general complementan nuestra línea de productos de material de vidrio para laboratorio.



Caja Petri



Tubos de Ensayo





**Electro Med**  
ingeniería electromédica

Servicio Técnico de **Recor Dental y Quimedic Cia. Ltda.**



## Nuestros Servicios:

- **Instalación**
- **Mantenimiento Preventivo**
- **Mantenimiento Correctivo**
- **Asesoría y Capacitación**

### Cuenca:

Telf.: (593 7) 2862993

Cel.: 0993880295

Dir.: Calle Vieja 10-73 y Las Carretas

### Guayaquil:

Telf.: (593 4) 2691064 Ext.: 1204

Cel.: 0993880295

Dir.: Cdla. Nueva Kennedy - Av. San Jorge 1-28

### Quito:

Telf.: (593 2) 2529303 Ext.: 2104

Cel.: 0959877097

Dir.: Santa María E4 - 143 y Francisco Pizarro

E-mail: [info@electromed.com.ec](mailto:info@electromed.com.ec)

PBX.: (07) 2818-889

**alliage**

SAEVO GNATUS eagle DENTOLANTE

**NSK**  
Japan



**MORITA**  
Thinking ahead. Focused on life.

**Dentsply Sirona**

**Tuttnauer**  
Your Standards in Medical Control Systems



**BiONEER**  
Innovation - Value - Discovery

**memmert**  
Experts in Thermostatics

**Riester**  
The familiar way

[www.electromed.com.ec](http://www.electromed.com.ec)



# Recor

SOMOS TECNOLOGÍA PARA LA SALUD

# 50

AÑOS

**e-mail: [info@recordq.com](mailto:info@recordq.com)**

## **Cuenca**

*Matriz: Luis Moreno Mora y Av. Francisco Moscoso Esq.  
Sucursal: Calle Simon Bolivar 5-78 y Hermano Miguel*

## **Guayaquil**

*Principal: Cda Nueva Kennedy - Av San Jorge 1-28*

## **Quito**

*Principal: Santa María E4-143 y Francisco Pizarro  
Sucursal: San Gregorio OE2-88 y Versalles*

## **Riobamba**

*Principal: Duchicela 18-46 y Princesa Tca*

**PBX: +593 (07) 2818 889**